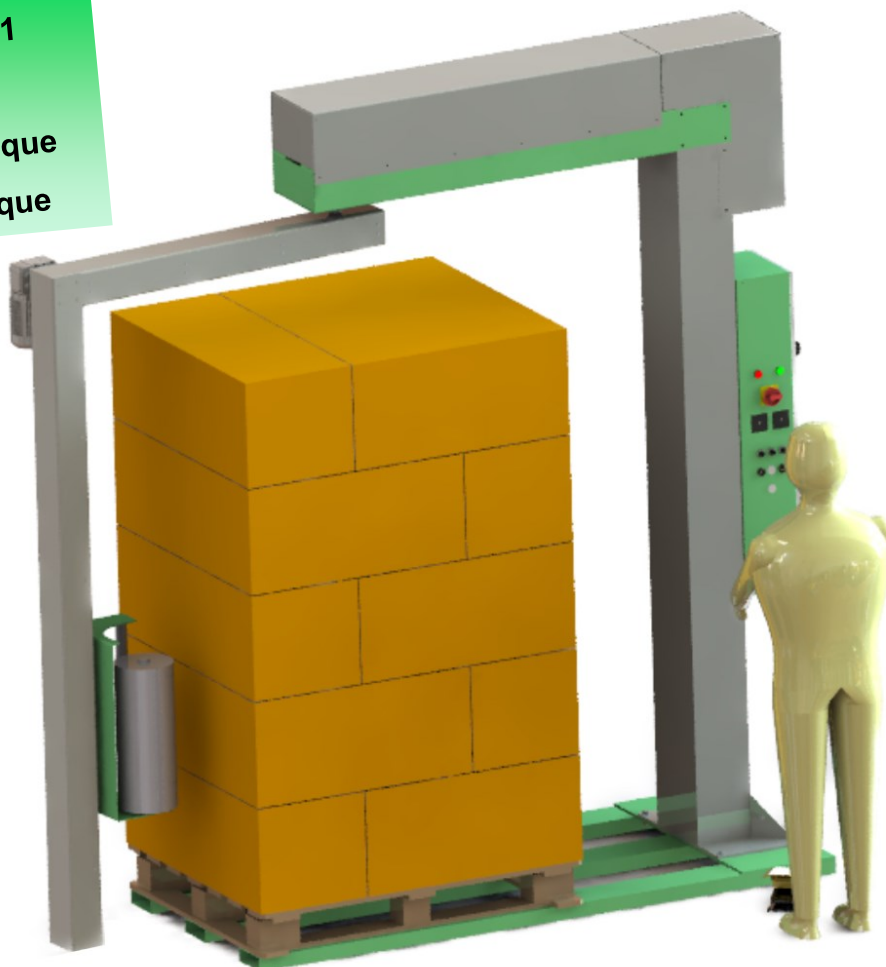


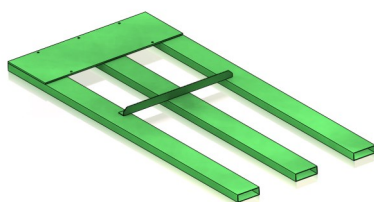
Machine GW1  
À cycle  
Semi-automatique  
Frein mécanique



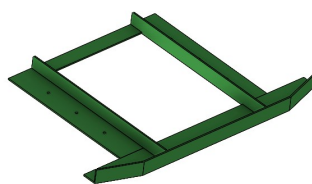
**Fonctionnement :** Placez la palette sous le bras tournant , accrochez le film sur la palette. Appuyez sur la pédale pour faire tourner le bras. Lorsque le nombre de tours 'bas' est effectué, appuyez sur le bouton « Montée » tout en gardant la pédale appuyée. Relâchez le bouton « Montée » pour effectuer les tours 'haut'. Lorsque ceux-ci sont fait appuyez sur le bouton « descente » et effectuez les tours 'bas'. Relâchez la pédale pour arrêter le bras. Coupez le film et évacuez la palette.

**Options**

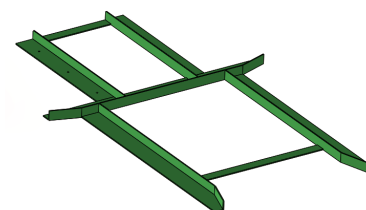
Châssis



Butée frontale et latérale



Butée de roll



#### CARACTERISTIQUES

- Encombrement au sol .....2700 X 2400 mm
- Poids de la banderoleuse .....environ 300 kg
- Diamètre de débattement du bras .....2400 mm
- Hauteur du bras.....2800 mm
- Charge maximale admissible .....1500 kg
- Hauteur maximale de la charge .....2000 mm
- Palette maximale admissible .....1200 x 1200 mm

#### DESCRIPTIF TECHNIQUE :

BRAS FIXE composé de :

- Ensemble en tube et tôle mécano-soudé largement dimensionné
- Mat avec platine de fixation au sol ou sur châssis
- Potence, avec le moteur du bras et les paliers, largement dimensionnée
- Pour faciliter les manutentions : longerons permettant de loger des fourches de chariot élévateur .

BRAS TOURNANT avec chariot porte bobine, cycle semi-automatique :

- Chariot porte bobine motorisé/vitesse variable, permettant de régler le recouvrement des spires.
- Tension du film par frein mécanique sur rouleau de contour, Ce système garanti une tension constante du film en début et en fin de bobine de film.
- Composants électriques standards du commerce qui sont placés dans une armoire électrique avec une grande ouverture sur 2 côtés, permettant un accès facile
- Le pupitre de commande est placé sur le côté de l'armoire électrique

**PEINTURE** : Laque verte et grise

**ALIMENTATION ELECTRIQUE :**

220 volts monophasé + terre

La machine est livrée avec un câble d'alimentation de 5 mètres et une fiche 2 pôles 16 ampères.

Puissance installée environ 1.5 kw

#### OPTIONS :

- butée frontale et latérale
- butée de roll
- châssis
- châssis zingué (pour ambiance humide).